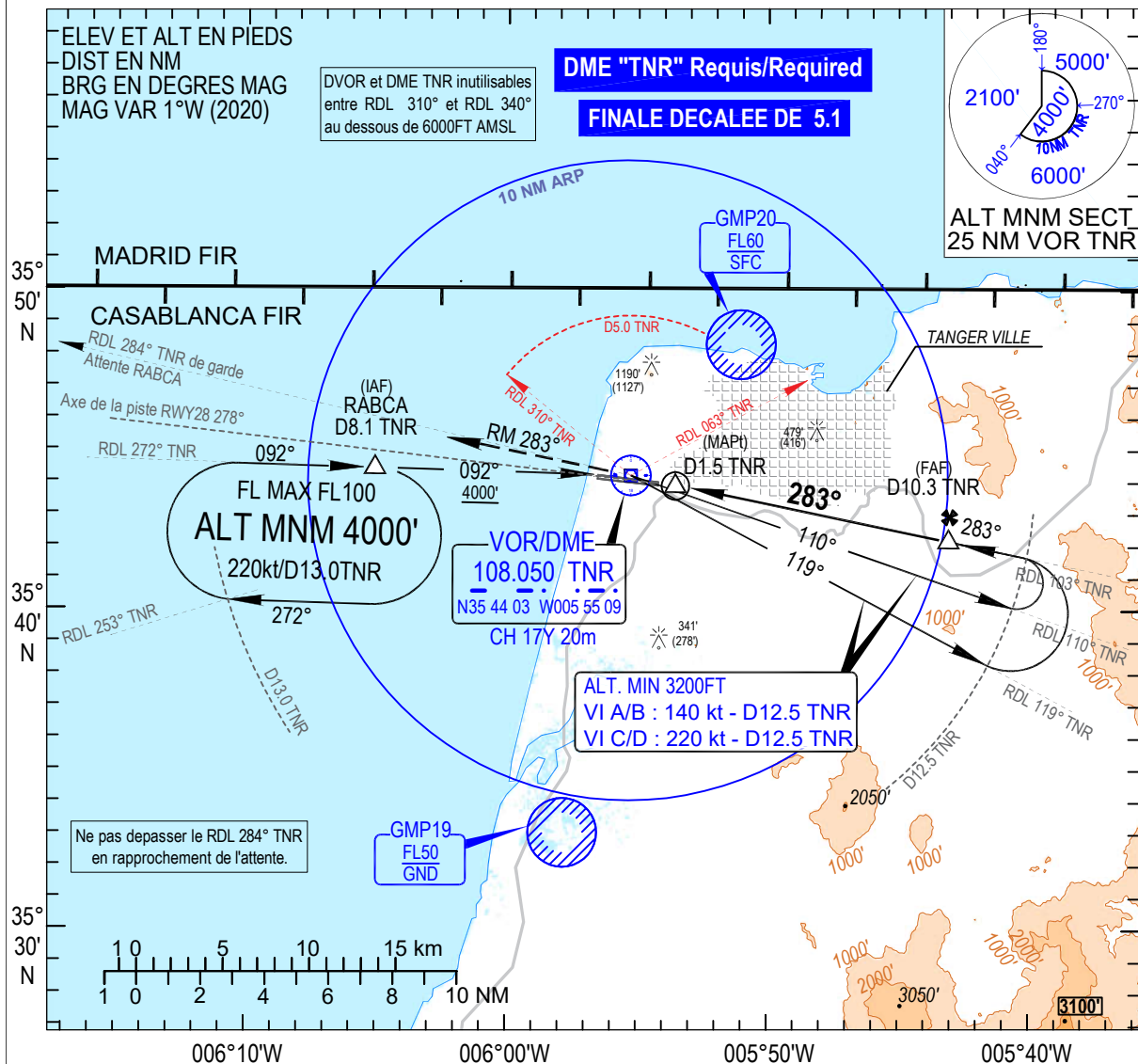
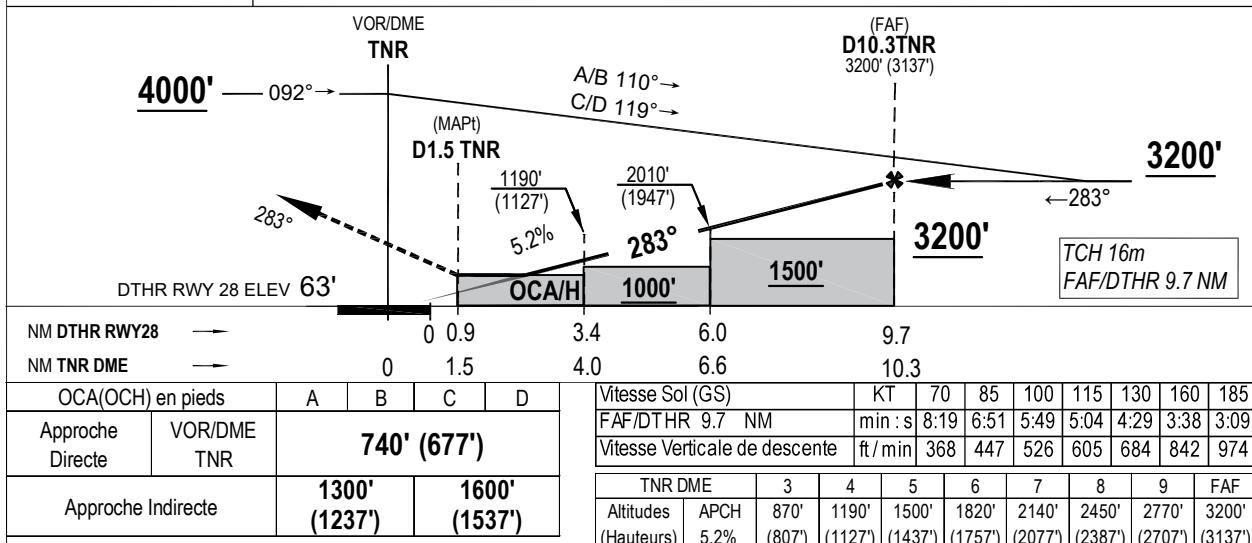


**CARTE D'APPROCHE  
AUX INSTRUMENTS  
- OACI -**ALT. D'AERODROME : 69 ft  
LES HAUTEURS SONT  
DETERMINEES PAR RAPPORT AU  
DTHR RWY 28 ALT : 63 ftAPP : 121.200  
TWR : 119.500**Tanger Ibn Batouta (GMTT)  
VOR RWY 28****TA : 4200 FT****Approche Interrompue :** Monter dans l'axe de la finale RM283° en montée vers 4000FT et suivre instructions ATC.

Modification : Correction.

**Tableau des données au verso**

Tanger Ibn Batouta (GMTT)  
**VOR RWY 28**

TABLEAU POUR INTEGRATEURS DE DONNEES  
TABLE FOR DATA INTEGRATORS

Repère / Point	Coordonnées	
DTHR RWY 28	35 43 49.29 N	005 54 26.69 W
DVOR/DME TNR [Dec Mag = 55'W (2020)]	35 44 03.04 N	005 55 09.26 W
RABCA(IAF) [RDL272, D8.1 TNR DVOR/DME]	35 44 15.37 N	006 05 06.05 W
FAF [RDL103, D10.3 TNR DVOR/DME]	35 41 57.43"N	005 42 42.94 W
MAPt [RDL103, D1.5 TNR DVOR/DME]	35 43 44.99 N	005 53 20.57 W

VAR : 000°55'W (01/01/2020)  
Changing by 9.0°E per year